

VISIÓN HORIZONTAL



Catálogo de Productos
Industriales

VISIÓN HORIZONTAL



Somos una empresa importadora y comercializadora fundada en 2018.

Actualmente colaboramos de la mano con Kendy Group, empresa matriz de Visión Horizontal con ubicación en China.

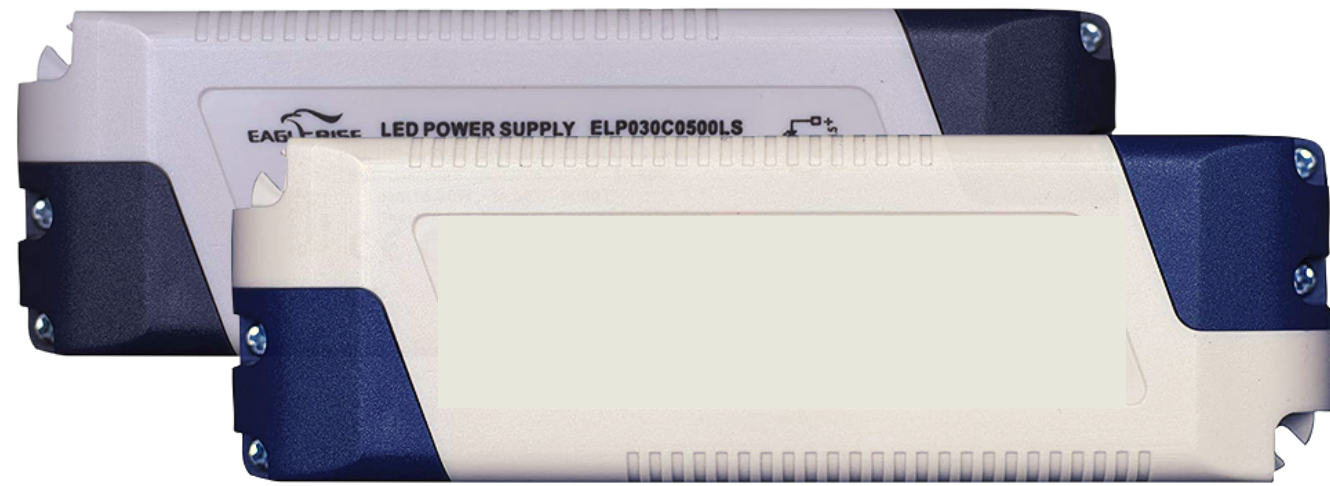
Nuestro principal propósito es proveer a nuestros clientes productos y soluciones con tecnología de punta, alta eficiencia energética, calidad certificada y precios competitivos.

MOTORES ELECTRÓNICOS

- Tipo: ECR (AC) / EC (DC)
- Alimentación de entrada:
 - 100–240 V
 - 12 V
 - 24 V
- Frecuencia: 50/60 Hz
- Poder de Salida: 16W a 18W
- Velocidad: 900 a 1800 rpm
- Aspas Plásticas: 8 a 10 pulgadas
- Opciones de velocidad:
 - 1 velocidad
 - 2 velocidades
 - Programable
- Protección: IP65



FUENTES DE ALIMENTACIÓN (DRIVERS)



- Voltaje y corriente constantes
- Alimentación entrada: 100–250 V
- Alimentación de Salida: 12 V ó 24 V
- Poder de Salida: 15W a 150W
- Corriente de Salida: 300mA a 12,500mA
- Frecuencia: 50/60 Hz

Salidas:

- 1 entrada, 1 salida
- 1 entrada, 2 salidas
- 1 entrada, 3 salidas

Certificaciones:

- CE
- EMC
- UL

LÁMPARAS LED PARA REFRIGERACIÓN

- Voltaje y corriente constantes
- Alimentación: 12 V ó 24 V
- Iluminación: 100 a 400 Lux
- Consumo: 1.2 W a 1.5 W
- Color: 4000 a 7000 °F
- Protección: IP65

Presentaciones:

- Lámparas rígidas de Policarbonato
- Lámparas Flexibles de Silicón

Opciones de conexión:

- Serie
- Paralelo
- Modular

Geometrías:

- Tipo “V7” / “NGD”
- Tipo “I” / “W”
- Tipo “Parrillas”
- Tipo walking coolers



LÁMPARAS LED PARA TECHO

- Alimentación:
127 V
- Iluminación:
410 a 4500 Lux
- Consumo de
energía:
5W a 60W
- Color:
4000-7000 °F



- Temperatura de uso:
-20°C a 75°C
- Protección:
IP20
- Cuerpo de aluminio
- Pantalla de
Policarbonato

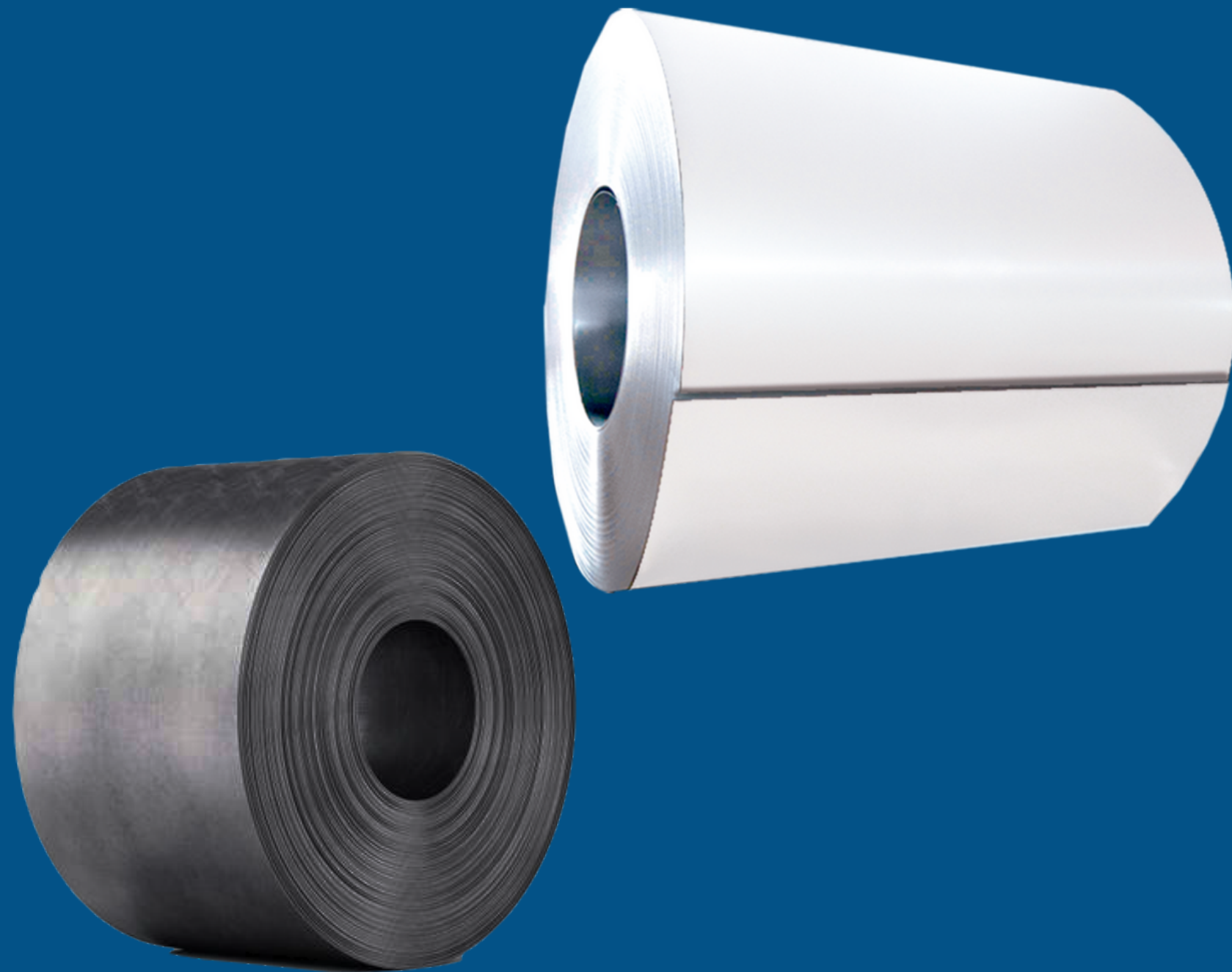


LÁMINA DE ACERO

- Tipos:
 - Galvanizada
 - Pintada
- Presentación: rollo
- Superficie lisa
- Calibres 22 al 30
- Recubrimientos G90 / G60
- Pintura poliéster a 1 o 2 caras
- Película de protección
- Anchos: STD y especiales
- Colores
 - Blanco
 - Negro
 - Especiales

CICLOPENTANO

- Presentación: Isotank de 16.5 MT
- Pureza: 98%
- Peso molecular: 70,14
- Fórmula: C₅ H₁₀
- Clase de peligro DOT: Líquido inflamable, Clase de peligro 3, P.G. II
- Punto de ebullición: 760 mm Hg: 49,3 ° C
- Punto de congelación: -93,87 ° C
- Densidad de vapor (aire = 1): 2.4
- Gravedad específica (H₂O = 1): @ 20 ° C
0,745
- Estable



CONTACTO



Alan Rodríguez
Gerente de Ventas

442 790 9219
alan.rodriguez@irgo.com.mx



Denise Quintanar
Auxiliar de Ventas

442 229 4192
denise.quintanar@irgo.com.mx

